

## Foglio dati: Star-Z NOVA T

### Dati idraulici

Pressione d'esercizio massima $P_N$	10 bar
Prevalenza max. $H_{Qmin}$	1,0 m
Mandata max. $Q_{max}$	0,4 m³/h
Temperatura fluido min. $T_{min}$	2 °C
Temperatura max. del fluido $T_{max}$	95 °C
Temperatura ambiente min. $T_{min}$	2 °C
Temperatura ambiente max. $T_{max}$	40 °C
Durezza totale max. ammessa negli impianti di ricircolo acqua potabile	3,57 mmol/l (20 °dH)

### Materiali

Corpo pompa	Brass
Girante	PPE/PS-GF30
Albero	ceramica
Materiale cuscinetto	Carbone, impregnato di resina

### Informazioni sull'inserimento di ordini

Prodotto	Wilo
Denominazione del prodotto	Star-Z NOVA T
Numero EAN	4048482853406
Codice articolo	4222650
Peso netto circa $m$	1 kg
Peso lordo circa $m$	1,6 kg
Lunghezza con imballaggio	170 mm
Altezza con imballaggio	103 mm
Larghezza con imballaggio	158 mm
Caratteristiche dell'imballo	Imballaggio di vendita
Tipo di imballaggio	Scatolone
Quantità minima per ordine	1

### Dati motore

Alimentazione di rete	1~230 V, 50 Hz
Potenza nominale $P_2$	6,0 W
Corrente nominale $I_N$	0,05 A
Velocità max. $n_{max}$	3000 giri/min
Potenza assorbita (min) $P_{1min}$	5,0 W
Potenza assorbita $P_{1max}$	7,0 W
Emissione disturbi elettromagnetici	EN 61000-6-3
Immunità alle interferenze	EN 61000-6-2
Grado di protezione motore	IP42
Classe isolamento	F
Pressacavo	1 x PG11
Salvomotore	non necessario (autoprotetto)

### Quota di montaggio

Filettatura	G 1
Raccordo per tubi sul lato aspirante	G 1
Raccordo per tubi sul lato pressione	G 1
Lunghezza costruttiva $l_0$	138 mm

## Testo per capitolato: Star-Z NOVA T

Questa pompa di ricircolo è adatta solo per l'acqua potabile.

Pompa di ricircolo per acqua calda sanitaria Wilo-Star-Z NOVA T (versione con rotore bagnato) per casa monofamiliare.

Pompa per montaggio sulle tubazioni, motore sincrono autoprotetto con coppia di avviamento elevata.

Corpo della pompa in ottone, girante in Noryl, albero in ceramica.

Potenza assorbita di 6 W.

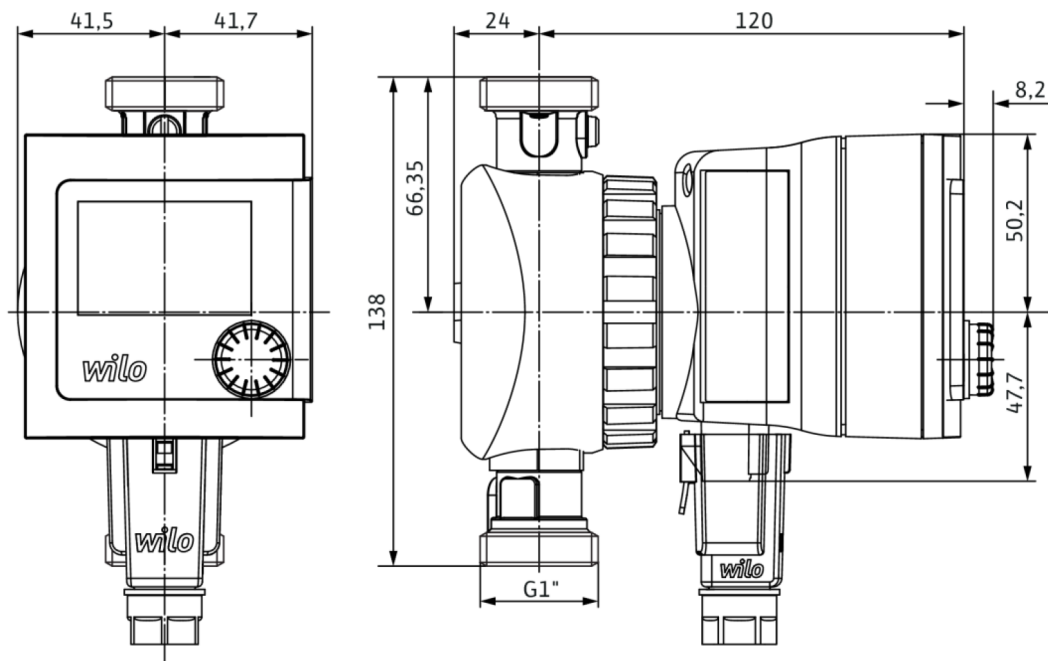
Di serie con guscio termoisolante, filettatura corpo Rp ½.

Pompa completa di valvola a sfera e valvola di ritegno con filettatura G1, con orologio programmatore integrato, controllo della temperatura e una routine per il riconoscimento e il supporto di un comando per la disinfezione termica lato caldaia.

Dati operativi		Dati motore	
Fluido	Water	Emissione disturbi elettromagnetici	EN 61000-6-3
temperatura fluido $T$	2 °C	Immunità alle interferenze	EN 61000-6-2
temperatura ambiente $T$	2 °C	Alimentazione di rete	1~230 V, 50 Hz
Pressione d'esercizio massima $P_N$	10 bar	Potenza assorbita $P_{1\max}$	7,0 W
Durezza totale max. ammessa negli impianti di ricircolo acqua potabile	3,57 mmol/l (20 °dH)	Velocità max. $n_{\max}$	3000 giri/min
		Corrente nominale $I_N$	0,05 A
		Grado di protezione motore	IP42
		Pressacavo	1 x PG11
Materiali		Quota di montaggio	
Corpo pompa	Brass	Raccordo per tubi sul lato aspirante	G 1
Girante	PPE/PS-GF30	Raccordo per tubi sul lato pressione	G 1
Albero	ceramica	Lunghezza costruttiva $l_0$	138 mm
Materiale cuscinetto	Carbone, impregnato di resina		
Informazioni sull'inserimento di ordini			
Prodotto	Wilo		
Denominazione del prodotto	Star-Z NOVA T		
Peso netto circa $m$	1 kg		
Codice articolo	4222650		

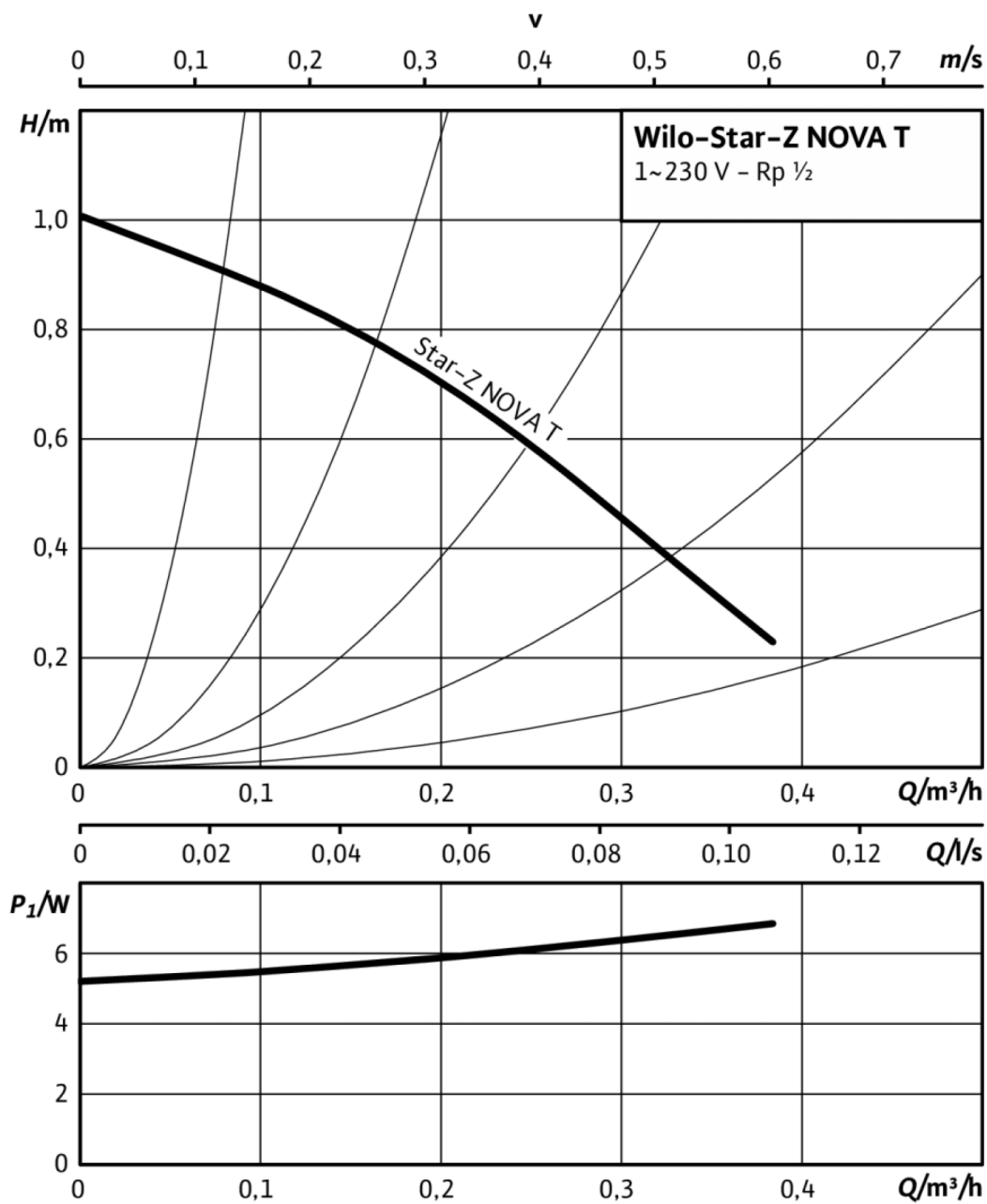
## Misure e disegni quotati: Star-Z NOVA T

Wilo-Star-Z NOVA



## Curve caratteristiche: Star-Z NOVA T

Wilo-Star-Z NOVA T



## Informazione per gli ordini: Star-Z NOVA T

Prodotto	Wilo
Denominazione del prodotto	Star-Z NOVA T
Numero EAN	4048482853406
Codice articolo	4222650
Peso lordo circa <i>m</i>	1,6 kg
Peso netto circa <i>m</i>	1 kg
Lunghezza complessiva <i>L</i>	152,0 mm
Altezza senza imballaggio <i>H</i>	83 mm
Colore	Verde
Caratteristiche dell'imballo	Imballaggio di vendita
Tipo di imballaggio	Scatolone
Numero per strato	30
Larghezza dell'imballaggio <i>L</i>	138,0 mm
Quantità minima per ordine	1
Quantità per pallet	270
Disponibilità sul mercato	2018-09-01
Date of introduction	2018-09-01

**Informazione per gli ordini: Star-Z NOVA T**